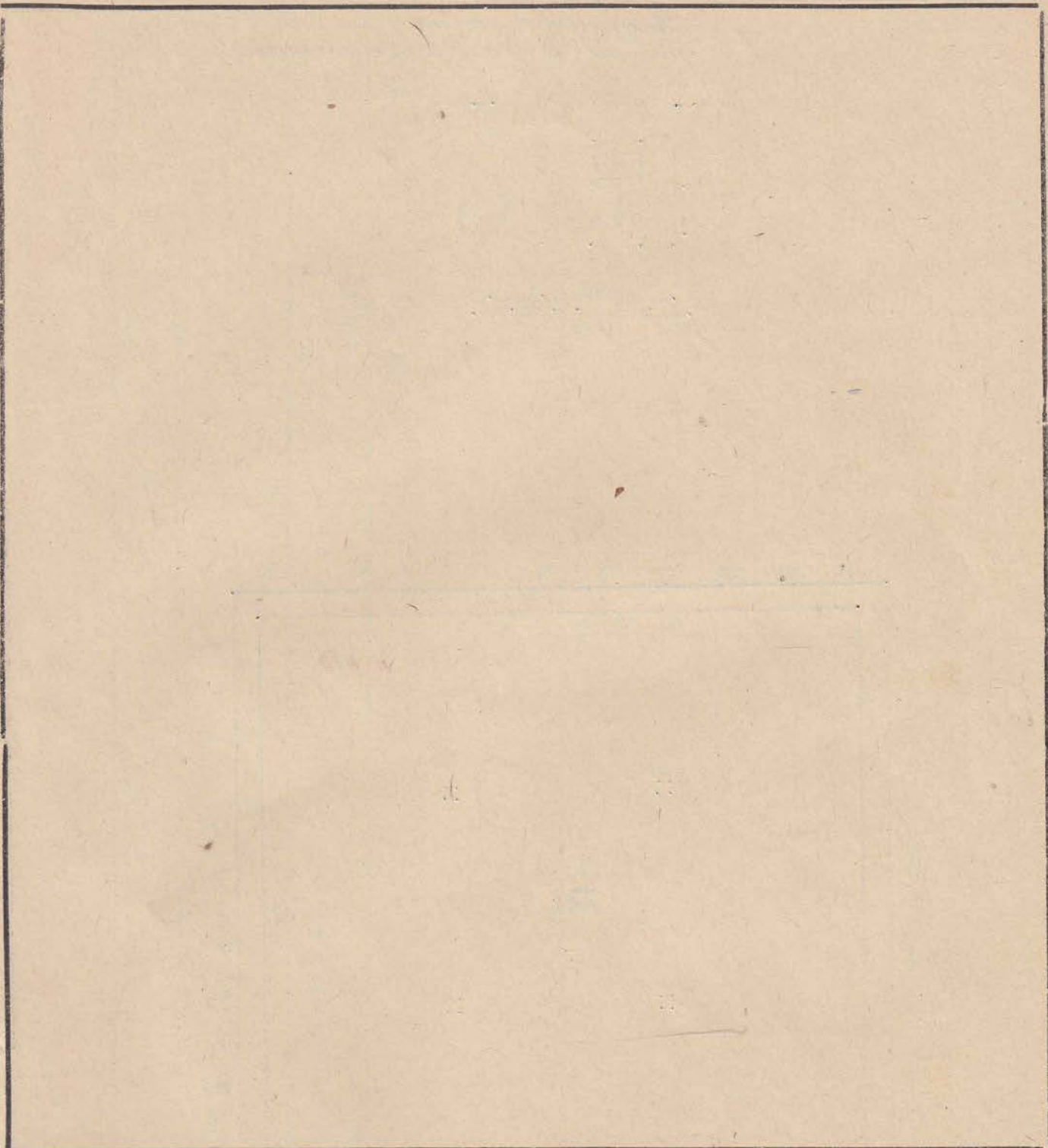


План земельного участка [масштаб 1:500]

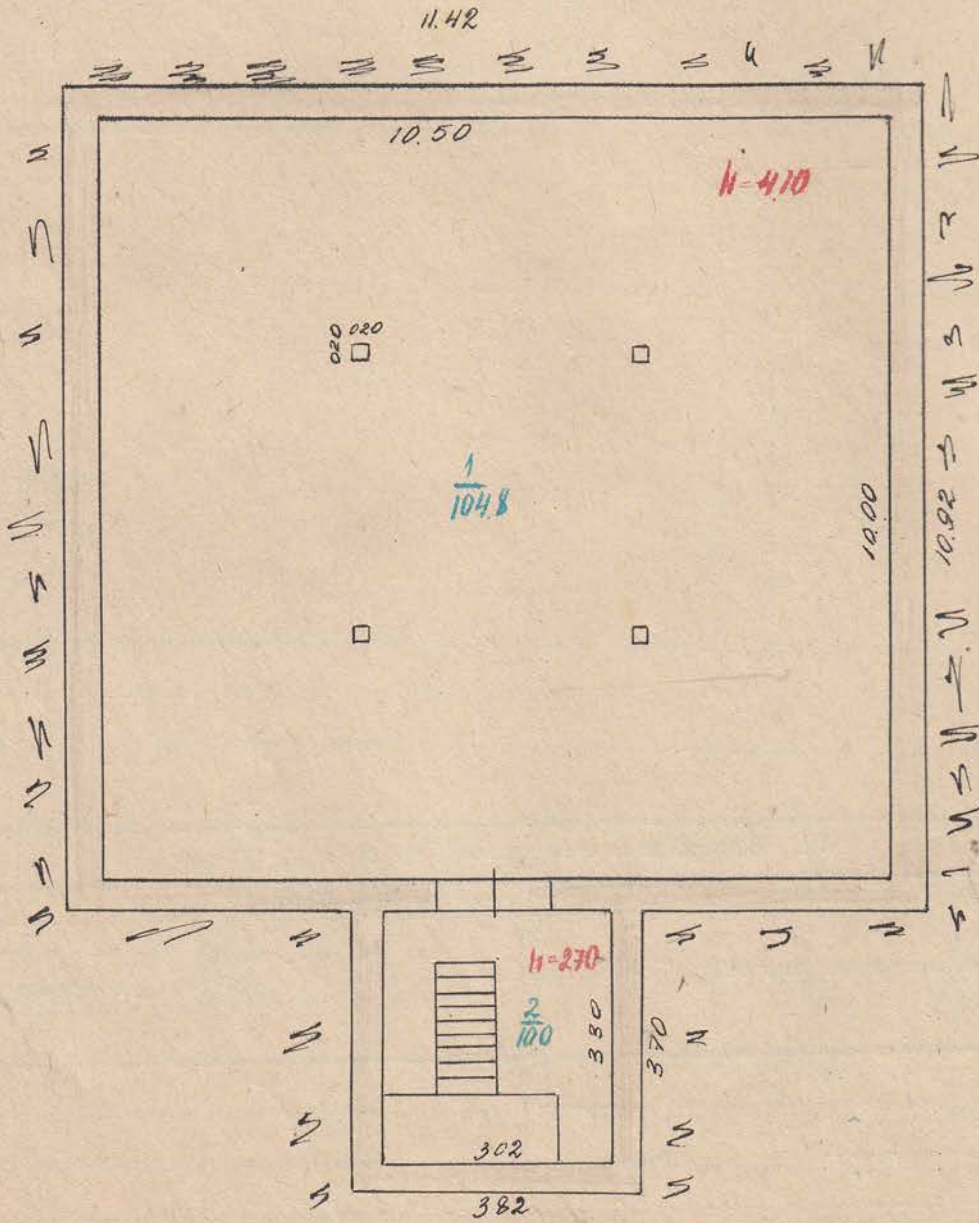
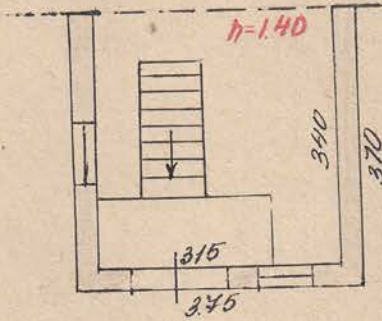
4529 ИР



III. Экспликация земельного участка ___ кв. м

План участка		Незастроенная площадь					
по докумен-там	фактически	застроенная	замещенная	озелененная	прочая		

Надземная часть
входа в овощехранилище.



ЭКСПЛИКАЦИЯ

к поэтажному плану строения, расположенного в г. _____ № _____ по улице _____

Дата записи и лифта по плану этажи (начиная с 1 этажа и вплоть до мезонина)	№ помещения (квартиры, складского и т. п.)	№ по плану строения (комнаты, кухни и др.)	Назначение частей помещения: жилая комната, канцелярское помещение, классная комната, кухня, коридор и т. п.	Площадь по внутреннему обмеру в квадратных метрах, в т. ч. предназначенная под помещения								Итого (по квартире, этажу, строениям)	Высота помещений по внутреннему обмеру				
				жилые		торговые		канцелярские		школьные				основная		основная	
				основная	вспомогательная	основная	вспомогательная	основная	вспомогательная	основная	вспомогательная			основная	вспомогательная		
23.08.80	1	1	общее пользование									1048		4.10			
17.05.84	2	2	вход в склад									100		"			
												1048	10.0	144.8			

склад

1048

100

1048

10.0

144.8

VI. Общие сведения

Назначение общехранилище
 Использование по назначению
 Количество мест (мощность) _____
 а) _____
 б) _____
 в) _____

V. Исчисление площадей объема здания и его частей [подвалов, пристроек и т. п.]

Литер по плану	Наименование зданий и его частей	Формулы для подсчета площадей по наружному обмеру	Площадь [м кв.]	Высота (м)	Объем [м куб]
1	2	3	4	5	6
<u>ЖС</u>	<u>Общехрани-</u>	<u>$11.42 \times 10.92 +$</u>	<u>124.7</u>	<u>4.40</u>	<u>549</u>
	<u>лище</u>	<u>3.70×3.82</u>	<u>14.1</u>	<u>2.70</u>	<u>38</u>
	<u>Надземная</u>				
	<u>часть кода</u>	<u>3.75×3.70</u>	<u>(13.9)</u>	<u>1.70</u>	<u>24</u>
	<u>в подвале</u>				
			138,8		

VII. Описание конструктивных элементов здания и определение их износа

Год постройки 1963 Число этажей 1 Литера Ж

Группа капитальности II Вид внутренней отделки простая

№ п. п.	Наименование конструктивных элементов	Описание конструктивных элементов (материал, конструкция, отделка)	Техническое состояние (осадки, трещины, гниль и т. п.)	Удельный вес по таблице	Поправки к удельному весу в %	Удельный вес конструктивного элем. с поправк.	Износ в %	% износа к строению гр. 7хгр. 8 100	Тек. изм.		
									элемент	к строению	
1	Фундаменты	клинбетонной железобетонной	трещины трещины, сколы	16	1	16	60	9.6			
2	а) стены и их наружная отделка	бетонные	трещины, сколы	31	1	31	60	18.6			
	б) перегородки										
3	Перекрытия	чердачное	железобетонное					50			
		междуэтажное									
		надподвальное									
4	Крыша	железо и земля	ржавина	33	1	33	60	19.8			
5	Полы	железобетонные плиты	сколы					50			
6	Проемы	оконные	одинарные	3	1	3		50	1.5		
		дверные	Простые								
7	внутренняя отделка			1	1	1		50	0.5		
8	Сан. и электротех. ус-ва	отопление									
		водопровод									
		канализация									
		гор. водоснаб.									
		ванны									
		электроосвещ.									
		радио				1	1	1		40	0.4
		телефон				9	1	9		40	3.6
9	прочие работы	крыша		6	1	6		50	3.0		

Итого 100 54

% износа приведенный к 100 по формуле

$$\frac{\% \text{ износа [гр 9]} \times 100}{\text{удельный вес [гр. 7]}} = 54\%$$

